



Đăng cấp ngôi nhà bạn !



Đăng cấp ngôi nhà bạn !



Bkav Hà Nội:

Tòa nhà Bkav
Khu đô thị mới Yên Hòa,
Cầu Giấy, Hà Nội.

T (84-24) 3763 2552

F (84-24) 3868 4755

Bkav HCM:

Số 67, đường số 3,
khu dân cư CityLand, phường 7,
quận Gò Vấp, TP HCM

T (84-28) 6296 6626

F (84-28) 3811 1627

Nhà mẫu Hà Nội:

Biệt thự D04 - L32 An Phú
Shop villa, KĐT Dương Nội,
Q. Hà Đông, Hà Nội

T 0932 816 226

F (84-24) 3868 4755



Trung tâm chăm sóc khách hàng

Điện thoại: **1900 6488**

Hotline: 0936 826 896

Email: SmartHome@bkav.com

Website: SmartHome.com.vn

HỆ THỐNG NHÀ THÔNG MINH SMARTHOME

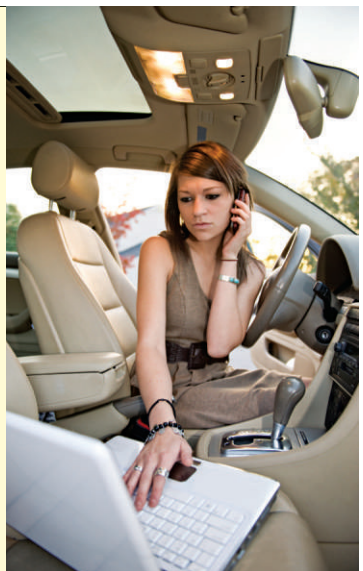
BKAV CORPORATION



➔ **SmartHome**
Đăng cấp ngôi nhà bạn !

Bkav SmartHome là gì?

Nhà thông minh **Bkav SmartHome** là hệ thống kết nối tất cả các thiết bị trong ngôi nhà của bạn thành một hệ thống mạng, để có thể điều khiển chúng theo các kịch bản thông minh, bao gồm: hệ thống đèn chiếu sáng, rèm cửa, điều hòa nhiệt độ, tivi, giàn âm thanh, bình nóng lạnh, quạt thông gió, máy hút ẩm, cảm biến môi trường, chuông cửa có hình, camera an ninh, hàng rào điện tử, cảnh báo rò rỉ khí gas, thiết bị báo cháy, hệ thống bơm tưới nước sân vườn...



Với hệ thống thông thường để điều khiển tất cả các thiết bị, bạn cần tới hàng chục, thậm chí hàng trăm công tắc. Với nhà thông minh **Bkav SmartHome**, bạn có thể điều khiển tất cả bằng một vài nút bấm trên màn hình cảm ứng của smartphone hay máy tính bảng. Bạn cũng có thể điều khiển và kiểm soát ngôi nhà thông qua giao diện trực quan 3D, ở đó các thiết bị được mô phỏng giống như đang sử dụng thực tế, chỉ cần chạm vào thiết bị tương ứng trong màn hình 3D để điều khiển.

→ SmartHome

www.smarthome.com.vn

Nhà thông minh hoạt động thế nào?

Ví dụ sau đây có thể giúp bạn hình dung được phần nào hoạt động của hệ thống: Khi khách đến, bạn chỉ cần chạm vào “Tiếp khách”, đèn phòng khách bật sáng rực rỡ, rèm kéo lên, điều hòa giảm xuống độ mát sâu hơn, giảm âm lượng nhạc phát... thông thường để làm được việc này bạn phải chạy khắp căn phòng và bấm rất nhiều công tắc. Thật tiện nghi khi chỉ cần chạm vào một nút trên màn hình. Một ví dụ khác khi đi ngủ, thay vì phải ngó xung quanh nhà, kéo rèm, đóng cửa, tắt điện, mò mẫm đi lên giường, bạn chỉ việc chạm vào “Đi ngủ” trên điện thoại hoặc máy tính bảng, hệ thống sẽ thực hiện giúp bạn những điều này, đồng thời kích hoạt hệ thống an ninh, báo động khi phát hiện xâm nhập trái phép.



NHÀ THÔNG MINH TRONG TẦM TAY CỦA BẠN !

Một kịch bản thường gặp, trước khi trở về nhà từ cơ quan, bạn chỉ cần bấm “Về nhà”, bình nóng lạnh sẽ bật, hệ thống quạt thông gió, điều hòa nhiệt độ sẽ khởi động... để khi bạn về đến nhà, tất cả đã sẵn sàng phục vụ.

Không chỉ bằng “ra lệnh”, hệ thống nhà thông minh **Bkav SmartHome** còn chủ động “phục vụ” chủ nhân. Vào mỗi buổi sáng, rèm cửa hé mở, hệ thống âm thanh phát những bản nhạc nhẹ nhàng mà bạn ưa thích, điều hòa tăng nhiệt độ để giúp bạn đỡ “lười” ra khỏi giường trong mỗi buổi sáng.

Ngoài việc điều khiển trực tiếp trên smartphone, máy tính bảng, bạn còn có thể điều khiển nhà thông minh **Bkav SmartHome** bằng giọng nói.

Hầu hết chúng ta ai cũng biết đến tỷ phú Bill Gates với ngôi nhà thông minh nổi tiếng thế giới của ông. Khi nghĩ tới nhà thông minh, người ta ngầm hiểu chỉ có những tỷ phú hàng đầu thế giới như Bill Gates mới có thể sở hữu. Tuy nhiên nền tảng Nhà thông minh **Bkav SmartHome** với những công nghệ tiên tiến ngày nay, đã khiến nhà thông minh trở nên phổ biến, mà bạn cũng có thể dễ dàng sở hữu.

Kịch bản ngữ cảnh thông minh

Hệ thống nhà thông minh có rất nhiều kịch bản sẵn có, điều này làm cho bạn đôi khi rất khó tìm kiếm các kịch bản để sử dụng. Với **Bkav SmartHome**, hệ thống chỉ hiển thị những kịch bản phù hợp với thời điểm sử dụng hoặc những kịch bản bạn hay dùng trong thời điểm đó. Ví dụ buổi sáng, màn hình cảm ứng chỉ hiện 4 nút “Buổi sáng”, “Thức dậy”, “Thế đục”, “Ra khỏi nhà”, người dùng chỉ cần 1 thao tác bấm vào nút “Thế đục” thì máy tập thể đục bật, rèm kéo lên, quạt thông gió hoạt động, nhạc nổi lên, bình nóng lạnh bật trong 30 phút...

Cũng như với tính năng khác, hệ thống nhà thông minh **Bkav SmartHome** có khả năng hiểu được thói quen, nhu cầu thường xuyên của bạn để tự động hiển thị những kịch bản phù hợp về không gian, thời gian. Ví dụ kịch bản “Xem phim” tại phòng khách chưa hiển thị trên màn hình cảm ứng vào buổi tối, bạn chỉ cần sử dụng nó khoảng vài lần thì hệ thống tự động hiện lên vào kịch bản buổi tối.



TRIỂN KHAI SMARTHOME HIỆN THỰC HƠN BẠN NGHĨ

Với các công nghệ kết nối tiên tiến nhất như công nghệ truyền dữ liệu không dây chuyên dụng Zigbee, công nghệ truyền dữ liệu trên đường điện PLC... hệ thống Nhà thông minh **Bkav SmartHome** có thể dễ dàng triển khai trên các ngôi nhà đang sử dụng hoặc xây mới mà không phải đi lại đường điện hay sửa đổi hạ tầng.

Trong quá trình sử dụng, nhu cầu phát sinh và thay đổi là điều không tránh khỏi, bởi vậy với thiết kế không dây rất tiện lợi cho việc mở rộng và thay đổi nhu cầu của bạn. Ví dụ trong quá trình sử dụng, gia đình bạn có nhu cầu xây thêm phòng mới, mở rộng phòng cũ hay đơn giản là lắp thêm một bể cá (có nhu cầu điều khiển ánh sáng, máy lọc nước theo các tiêu chuẩn), với **Bkav SmartHome** tất cả sự thay đổi này đều có thể tích hợp vào hệ thống thông minh một cách đơn giản.



PLC & ZigBee Technology



Trực quan với màn hình cảm ứng 3D

Nhà thông minh **Bkav SmartHome** cho phép bạn sẽ dễ dàng kiểm soát ngôi nhà thông qua một giao diện trực quan 3D trên smartphone hay tablet, mà ở đó các thiết bị được mô phỏng giống như đang sử dụng thực tế. Do đó, khi cần điều khiển các thiết bị trong nhà, bạn chỉ cần bấm vào các thiết bị đó trên màn hình điều khiển là có thể điều khiển được. Khi bạn muốn mở rèm bạn chỉ cần bấm vào rèm trên màn hình cảm ứng, khi muốn điều khiển điều hòa bạn bấm vào hình ảnh điều hòa.

Giao diện điều khiển 3D của **Bkav SmartHome** ngoài việc hỗ trợ điều khiển tương tác các thiết bị trong phòng, nó còn hỗ trợ người sử dụng “di chuyển” từ phòng này sang phòng khác như trong thực tế.

KẾT NỐI KHÔNG GIỚI HẠN, BẠN CÓ THỂ KIỂM SOÁT NGÔI NHÀ TỪ BẤT CỨ Đâu...

Bạn đang ở văn phòng, hay đang trong kỳ nghỉ, hệ thống Nhà thông minh **Bkav SmartHome** giúp bạn dễ dàng kiểm soát và điều khiển ngôi nhà bằng di động, máy tính... thông qua kết nối Wifi, 3G, SMS, GPRS





SmartHome Đẳng cấp ngôi nhà bạn !



PHÒNG TẮM



BỘ THIẾT BỊ VỆ SINH THÔNG MINH

Bộ thiết bị vệ sinh thông minh **Bkav SmartHome** với vòi cảm ứng, máy sấy tay tự động và thiết bị xả nước tự động mang lại sự tiện nghi, sạch sẽ cho phòng vệ sinh của bạn.

BẬT TẮT ĐÈN TỰ ĐỘNG

Bạn không còn phải lo ngại dò dẫm tìm công tắc đèn trong nhà vệ sinh mỗi khi thức dậy vào đêm tối, đèn sẽ tự bật sáng khi bạn bước vào.

SÂN VƯỜN



HỆ THỐNG TƯỚI CÂY TỰ ĐỘNG

Tự động tưới cây cỏ trong vườn hàng ngày theo thời gian định trước hay theo độ ẩm của đất.

BẬT TẮT ĐÈN TỰ ĐỘNG

Tự động bật đèn khi có người và tắt đèn khi không có người

CỬA CHÍNH



BẬT TẮT ĐÈN TỰ ĐỘNG

Tự động bật đèn khi bạn về, giúp bạn không phải mò mẫm mớ cửa khi trời tối.

KIỂM SOÁT VÀO RA, CHUÔNG CỬA CÓ HÌNH - ACS

Bảo vệ an toàn cho ngôi nhà, mở cửa bằng vân tay hoặc thẻ RFID, hình ảnh khách đến nhà sẽ được hiện lên màn hình điều khiển cảm ứng.

HỆ THỐNG AN NINH

Khi bạn ra khỏi nhà hay khi đêm xuống, hệ thống an ninh sẽ được kích hoạt tự động, phát hiện mọi xâm nhập. Camera sẽ ghi hình, đèn cảnh báo bật sáng và hệ thống sẽ thông báo cho bạn khi có sự xâm nhập.

GARAGE



ĐIỀU KHIỂN CỬA TỰ ĐỘNG

Đóng mở cửa mà không cần phải rời khỏi xe với bộ điều khiển thông minh.

BẬT TẮT ĐÈN TỰ ĐỘNG

Khi xe của bạn tiến gần đến cửa thì hệ thống đèn sẽ tự động bật sáng.

NHÀ BẾP



CẢNH BÁO KHÍ GAS

Thiết bị cảnh báo khí gas sẽ báo động và tự vệ khóa bảo động hệ thống cấp ga khi phát hiện sự rò rỉ.

HƯỚNG DẪN NẤU ĂN

Thư viện hướng dẫn nấu ăn luôn sẵn sàng giúp bạn nấu những bữa ăn ngon cho gia đình.

PHÒNG ĂN



ĐIỀU KHIỂN ÁNH SÁNG THEO KỊCH BẢN

Ánh sáng âm áp khi ăn tối cùng gia đình, rực rỡ khi tổ chức tiệc sinh nhật.

ÂM THANH ĐA VÙNG

Hệ thống âm thanh sẽ phát các bản nhạc yêu thích, khi gia đình bạn đang thưởng thức bữa ăn.

PHÒNG NGỦ



ĐIỀU KHIỂN RÈM CỬA

Mở rộng khi bình minh và đóng lại khi trời tối theo kịch bản ngủ cảnh thông minh.

KIỂM SOÁT MÔI TRƯỜNG

Nhiệt độ, độ ẩm được tự động điều chỉnh thích hợp với nhu cầu của bạn. Các thông số về nhiệt độ, độ ẩm trong nhà, ngoài trời được cập nhật liên tục, giúp bạn chọn trang phục phù hợp với thời tiết khi ra ngoài.

PHÒNG KHÁCH



ĐIỀU KHIỂN ÁNH SÁNG THEO KỊCH BẢN

Tùy biến ánh sáng, màu sắc với công nghệ LED, rực rỡ khi tiếp khách, êm dịu khi thư giãn... theo những kịch bản được định nghĩa trước.

ĐIỀU KHIỂN RÈM CỬA

Đóng mở rèm cửa hoàn toàn tự động theo kịch bản ngủ cảnh hay theo điều kiện ánh sáng môi trường.

GIẢI TRÍ ĐA PHƯƠNG TIỆN

Bạn thực sự cảm thấy thư giãn trong ngôi nhà của mình, hệ thống luôn kết nối tới thư viện hình ảnh, âm nhạc, phim ảnh chất lượng cao.



Hệ thống ánh sáng thông minh !

Hệ thống ánh sáng trong và ngoài ngôi nhà được chia thành nhiều khu vực, chỉ những khu vực nào có người đèn mới được bật sáng và tự động tắt khi không có người. Không những thế, độ sáng và màu sắc được điều chỉnh tự động theo ánh sáng môi trường và theo sở thích của bạn, đem tới sự tiện nghi và tiết kiệm năng lượng.



AN TOÀN VỚI HỆ THỐNG AN NINH THÔNG MINH !

Hệ thống an ninh trong ngôi nhà nắm giữ vai trò quan trọng, bảo vệ ngôi nhà 24/7, kiểm soát các nguy cơ cháy nổ (rò rỉ khí gas, chập điện), bị xâm nhập trái phép... Hệ thống này gồm các thiết bị kiểm soát vào ra ACS (chuông cửa có hình kết hợp kiểm soát vào ra bằng vân tay, mã số, thẻ từ), cảm biến phát hiện người, cảm biến phát hiện kính vỡ, cảm biến khói, hệ thống IP camera ghi hình, hàng rào điện tử... Với hệ thống **Bkav SmartHome**, toàn bộ ngôi nhà bạn được thể hiện trên màn hình cảm ứng điện thoại hay tablet bằng sơ đồ mặt bằng. Ví dụ trong trường hợp có người lạ xâm nhập bất hợp pháp qua hàng rào (chẳng hạn khi vào lúc đêm khuya), hệ thống giám sát an ninh SmartHome sẽ ngay lập tức nhấp nháy đỏ cảnh báo trên màn hình tablet khu vực sân vườn trên sơ đồ mặt bằng. Khi bạn bấm vào khu vực đó, hệ thống sẽ hiển thị hình ảnh camera trực tiếp tại khu vực đó. Không những thế bạn có thể cài đặt cho hệ thống phát cảnh báo theo các cấp độ an ninh khác nhau như: Bật đèn tại khu vực có đột nhập, báo động qua còi hú trong nhà, gửi tin nhắn hoặc gọi điện đến các số điện thoại của các thành viên trong gia đình hoặc các số điện thoại khẩn cấp khác mà bạn đã đăng ký. Hệ thống an ninh sẽ hỗ trợ bạn kích hoạt tự động đi cùng với các kịch bản khác trong ngôi nhà, giúp bạn hoàn toàn yên tâm khi ở nhà cũng như khi vắng nhà.



Access Control System - ACS
IP Camera



Hệ thống kiểm soát môi trường!

Môi trường không khí có vai trò đặc biệt quan trọng đối với sức khỏe. Nhà thông minh **Bkav SmartHome** được trang bị hệ thống kiểm soát môi trường với các cảm biến nhiệt độ, độ ẩm, nồng độ oxy đặt ở khắp các vị trí thích hợp trong ngôi nhà. Các thông số được chuyển về hệ thống trung tâm để tính toán, đưa ra lệnh điều khiển tới các thiết bị điều hòa nhiệt độ, máy hút ẩm, quạt thông gió... giúp duy trì trạng thái môi trường trong lành nhất cho ngôi nhà. Với mỗi gia đình chủ nhà có thể đặt tùy ý các thông số về môi trường cho phù hợp với gia đình của mình, như phòng con cái nhiệt độ thường để thấp hơn, phòng ông bà thường để nhiệt độ cao hơn.

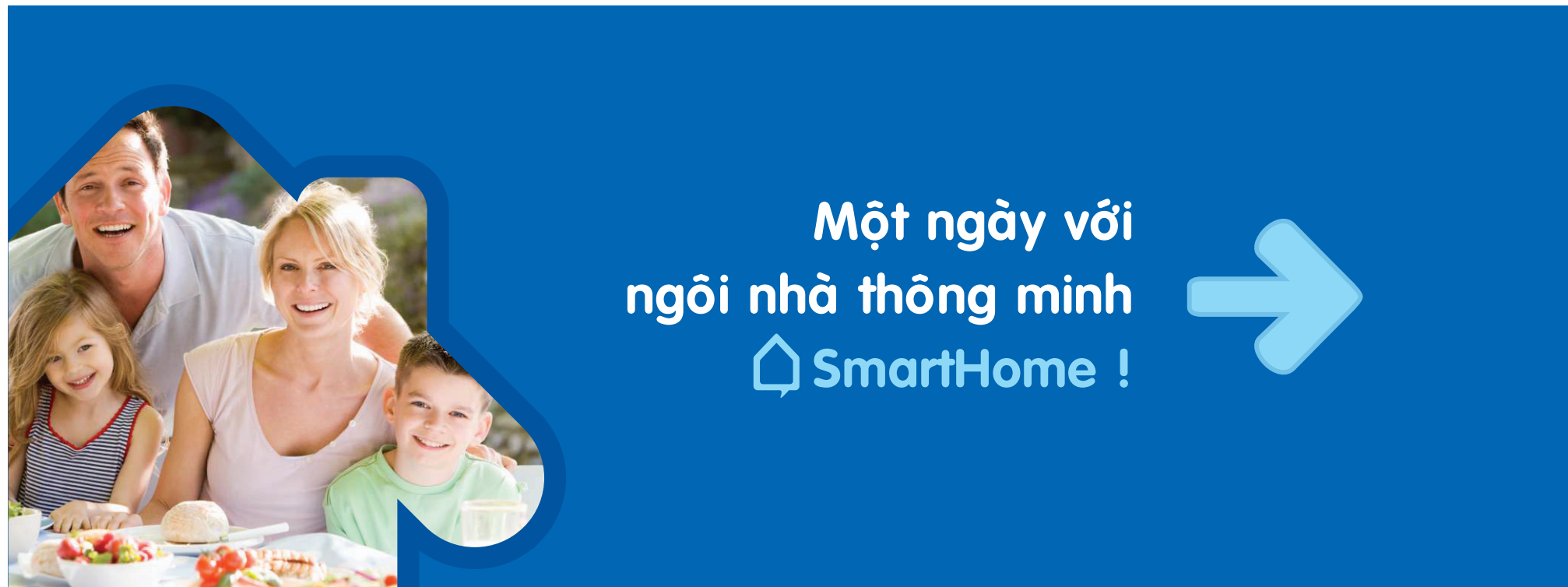
Hệ thống nhà thông minh **Bkav SmartHome** cũng sẽ tự học một cách thông minh các thay đổi về môi trường. Chẳng hạn, với kịch bản "Đi ngủ", bình thường chế độ này được mặc định tự động đóng rèm, đèn trần, đèn hắt tắt, chỉ sáng đèn ngủ, điều hòa giảm xuống 25 độ C. Tuy nhiên, vào thời gian gần về sáng, người dùng thường có cảm giác bị lạnh và nếu họ thực hiện việc điều chỉnh điều hòa tăng lên 27 - 28 độ C thì hệ thống sẽ tự động học lại thói quen đó sau 2-3 lần. Kịch bản "Đi ngủ" sẽ tự động cập nhật thêm thao tác điều chỉnh tăng nhiệt độ vào thời gian gần về sáng.

HỆ THỐNG GIẢI TRÍ ĐA PHƯƠNG TIỆN...

Hệ thống âm thanh đa vùng của **Bkav SmartHome** giúp cho các khu vực khác nhau trong nhà cùng 1 lúc có thể phát các nguồn nhạc khác nhau tùy theo sở thích của từng người. Ở mỗi khu vực người dùng có thể lựa chọn phát nhạc theo sở thích của mình mà không ảnh hưởng tới những người ở khu vực khác.

Chủ nhân của ngôi nhà thông minh có thể lựa chọn các chế độ phát nhạc theo các khoảng thời gian trong ngày. Chẳng hạn vào buổi sáng hệ thống tự động phát các bản nhạc nhẹ giúp chủ nhân ngôi nhà thư giãn khi bắt đầu một ngày mới.





Một ngày với ngôi nhà thông minh SmartHome !



06:45 am



THỨC DẬY BUỔI SÁNG, TẬP THỂ DỤC

Trời đã sáng, hệ thống đèn trong nhà tự động chuyển sang chế độ “Tự động”. Tôi tỉnh giấc khi âm nhạc phát ra nhẹ nhàng.

Đã đến giờ tập thể dục, tôi chọn chức năng “Tập thể dục” trên màn hình cảm ứng.

- Bản nhạc yêu thích được phát ra nhẹ nhàng
- Màn hình cảm ứng sáng lên sẵn sàng
- Đèn phòng ngủ sáng dần lên, rèm mở ra vừa phải
- Tivi với các bài tập thể dục được bật lên
- Bình nước nóng được bật lên sẵn sàng

07:45 am



BẮT ĐẦU MỘT NGÀY LÀM VIỆC

Đã đến lúc đi làm, tôi kiểm tra tình hình giao thông, trên màn hình cảm ứng, sau đó chọn kịch bản ngữ cảnh “Đi làm”, rồi đưa con đến trường

- Thông tin cho biết trời mưa hay nắng, nhiệt độ là bao nhiêu
- Cửa Garage mở ra sẵn sàng khi tôi ra ngoài
- Điều hòa không khí, bình nóng lạnh tự động ngắt
- Các rèm và cửa sổ tự động đóng lại
- Hệ thống an ninh được kích hoạt sau đó

07:15 am



VỆ SINH CÁ NHÂN, ĂN SÁNG

Nước nóng đã sẵn sàng, tiếng nhạc êm dịu trong phòng vệ sinh, tôi cùng các con vệ sinh cá nhân, trong khi đó vợ tôi chuẩn bị bữa sáng. Khi bắt đầu bữa sáng, tôi chọn kịch bản ngữ cảnh “Ăn sáng” trên màn hình cảm ứng tại bàn ăn.

- Ánh sáng ấm áp chiếu sáng khu vực bàn ăn
- Rèm cửa mở ra vừa đủ
- Hệ thống âm thanh đa vùng phát các bản nhạc yêu thích

11:00 am

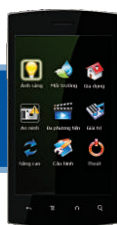


CẢNH BÁO AN NINH ĐÃ ĐƯỢC GỬI ĐI

Tôi vẫn đang làm việc ở cơ quan, khi đó một thông điệp khẩn được gửi qua tin nhắn trên điện thoại thông báo có sự xâm nhập vào ngôi nhà. Không phải quá lo lắng, tôi chỉ cần đơn giản kiểm tra ngôi nhà thông qua camera từ máy tính xách tay. Thật may mắn, đó chỉ là đứa trẻ nhà hàng xóm trèo qua hàng rào nhặt quả bóng chúng vừa đá vào.

- Thiết lập lại hệ thống cảnh báo an ninh
- Trở lại công việc với thời gian gián đoạn chỉ vài phút

05:00 pm



VỀ NHÀ BUỔI CHIỀU

Khi vợ tôi về tới nhà, cô ấy ấn nút “Về nhà” trên điện thoại và tất cả mọi thứ trong nhà bắt đầu hoạt động tự động trở lại.

- Các rèm cửa được mở ra
- Các đèn hành lang và bếp được bật nhưng chỉ ở mức cần thiết
- Điều hoà nhiệt độ và bình nước nóng được bật lên
- Hệ thống cảnh báo an ninh được tắt

07:00 pm



THƯ GIÃN VỚI BỮA ĂN TỐI

Sau một ngày dài làm việc, không có gì thú vị hơn đó là thưởng thức bữa ăn với gia đình. Đơn giản bằng cách chọn kịch bản ngữ cảnh “Ăn tối” trên màn hình cảm ứng đặt trên bàn ăn, không gian của phòng ăn đã chuyển sang chế độ ăn tối.

- Ánh sáng trên bàn ăn tự động tăng lên
- Hệ thống âm thanh đa vùng phát các bản nhạc yêu thích
- Các rèm cửa sổ được khép hờ

08:30 pm



THỜI GIAN THÍCH HỢP ĐỂ THƯỞNG THỨC MỘT BỘ PHIM

Bữa ăn tối kết thúc, bát đĩa cũng đã được rửa dọn, đây là thời gian cho gia đình chúng tôi thưởng thức một bộ phim. Cả gia đình quây quần trong phòng khách để cùng thưởng thức bộ phim. Sau đó tôi chọn chế độ “Xem phim” trên màn hình cảm ứng.

- Ánh sáng nhẹ nhàng giảm xuống
- Các rèm cửa được đóng lại
- Máy chiếu phim, hệ thống Media và âm thanh vòm được bật lên
- Tôi chỉ cần chọn bộ phim ưa thích để xem

10:30 pm



ĐÃ ĐẾN LÚC ĐI NGỦ

Tôi kích hoạt kịch bản ngữ cảnh “Đi ngủ” trên màn hình cảm ứng bên cạnh giường ngủ và...

- Tất cả các rèm cửa được đóng lại
- Ánh sáng nhẹ nhàng giảm xuống
- Các thiết bị, hệ thống điều hòa được điều chỉnh vào chế độ tiết kiệm năng lượng
- Hệ thống an ninh được tự động kích hoạt

02:30 am



CÓ TIẾNG ĐỘNG LẠ BÊN NGOÀI

Tôi tỉnh giấc vì có tiếng động lạ bên ngoài ngôi nhà. Chỉ với một thao tác khuya tay, màn hình cảm ứng tự động sáng lên và tôi chọn chức năng “Thức dậy buổi đêm”. Thì ra là có tiếng của người hàng xóm đi công tác sớm.

- Đèn phòng khách và đèn hành lang tự động bật lên đủ sáng
- Tôi đi kiểm tra một vòng quanh nhà, không có điều gì bất thường
- Tôi về phòng và chọn chức năng “Đi ngủ lại”, các đèn tắt và tôi tiếp tục giấc ngủ

Cuối tuần

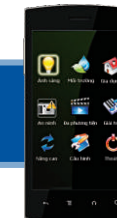


KỠ NGHỈ CUỐI TUẦN BẮT ĐẦU !

Thời tiết tuyệt vời, các bạn đã có mặt đầy đủ. Tôi kích hoạt kịch bản “Cuối tuần” trên màn hình cảm ứng và để cho ngôi nhà thông minh thực hiện điều này...

- Âm nhạc được phát ở các khu vực trong nhà
- Ánh sáng của khu vườn được bật lên
- Hệ thống phun nước hoạt động

Kỳ nghỉ



KỠ NGHỈ CỦA TÔI

Trước khi chúng tôi ra sân bay để đi nghỉ, tôi phải kiểm tra kỹ càng để chắc rằng mọi thứ ở ngôi nhà đều ổn, sau đó chọn kịch bản “Đi nghỉ” trên màn hình cảm ứng, mọi thứ sẽ tự động... **Bkav SmartHome** đúng là hơn cả sự tiện nghi.

- Tắt tất cả các đèn và thiết bị gia dụng trong nhà
- Đóng tất cả các rèm cửa
- Kích hoạt hệ thống cảnh báo an ninh
- Tôi thậm chí có thể điều khiển, kiểm soát ngôi nhà từ xa bằng việc sử dụng điện thoại hay laptop



DANH SÁCH THIẾT BỊ

Bkav SmartHome là hệ thống thực sự thông minh, sự thông minh được đem đến bởi các phần mềm của hệ thống. Tuy nhiên, không chỉ có thế, các kỹ sư của Bkav cũng hết sức trau chuốt trong việc chế tác các thiết bị của hệ thống, xứng tầm với đẳng cấp của một ngôi nhà thông minh. Hầu hết thiết bị được sử dụng thiết kế với nhôm nguyên khối, kính cường lực Gorilla glass, màn hình cảm ứng... đây cũng là các thiết kế và vật liệu dùng trong ngành công nghiệp chế tạo điện thoại thông minh, vốn đòi hỏi các thiết kế phải hiện đại, cao cấp. Các thiết bị được sản xuất theo tiêu chuẩn công nghiệp, đạt chứng chỉ tiêu chuẩn Châu Âu (CE).

1 Thiết bị xử lý trung tâm (Home Server)	2 Thiết bị điều khiển 6 kênh (6 Channel Controller)	3 Thiết bị an ninh trung tâm (Central Security Device)	4 Thiết bị âm thanh đa vùng (Multizone Sound Device)
5 Thiết bị điều khiển 4 kênh (4 Channel Controller)	6 Thiết bị điều khiển 3 kênh (3 Channel Controller)	7 Thiết bị điều khiển 2 kênh (2 Channel Controller)	8 Thiết bị điều khiển 1 kênh (1 Channel Controller)
9 Thiết bị điều khiển rèm (Curtain Controller)	10 Thiết bị điều khiển cổng (Gate Controller)	11 Cảm biến đèn cầu thang (Stair lighting sensor)	12 Ổ cắm thông minh (Smart Power Socket)
13 Thiết bị bật đèn thông minh (Motion Sensor)	14 Thiết bị giám sát môi trường (Air Sensor)	15 Thiết bị điều khiển hồng ngoại (Infrared Controller)	16 Cảm biến đèn cầu thang (Stair lighting sensor)

➔ **SmartHome**
Đẳng cấp ngôi nhà bạn !

17 Thiết bị điều khiển 4 kênh (4 Channel Controller)	18 Thiết bị điều khiển 3 kênh (3 Channel Controller)	19 Thiết bị điều khiển 2 kênh (2 Channel Controller)
20 Thiết bị điều khiển 1 kênh (1 Channel Controller)	21 Thiết bị điều khiển rèm (Curtain Controller)	22 Thiết bị điều khiển cổng (Gate Controller)
23 Thiết bị điều khiển cửa cuốn (Rolling door Controller)	24 Cảm biến đèn cầu thang (Stair lighting sensor)	25 Ổ cắm thông minh (Smart Power Socket)

SmartHome là hệ thống Nhà thông minh hoàn chỉnh

Với nền tảng cốt lõi hệ điều hành Bkav HomeOS cùng với các thiết bị điều khiển sử dụng công nghệ hiện đại, vật liệu cao cấp, **Bkav SmartHome** đã tạo ra một nền tảng mà trên đó các kỹ thuật viên chỉ cần cấu hình là có thể kết nối các thiết bị trong nhà, điều khiển chúng một cách thông minh. Nền tảng nhà thông minh **Bkav SmartHome** đã biến nhà thông minh trở thành phổ biến, có thể triển khai đầy đủ đến mọi nhà. Với hệ thống **Bkav SmartHome** đến người già, trẻ nhỏ cũng có thể sử dụng được.

Trong khi một số hãng về nhà thông minh trên thị trường mới ở mức độ sơ khai, chưa thể cấu hình để có được hệ thống đầy đủ, mà chỉ là tự động hóa đơn giản (home automation).

Như bạn đã biết, Bill Gates đã phải chi rất nhiều tiền và trong thời gian nhiều năm để có được ngôi nhà thông minh. Tuy nhiên với **Bkav SmartHome**, do chỉ cần thiết lập cấu hình nên trong thời gian 2 tuần tới 1 tháng là bạn đã có thể sở hữu nhà thông minh với các tính năng tương đương, thậm chí hiện đại hơn với chi phí hợp lý.



Điều khiển trực quan với màn hình cảm ứng 3D

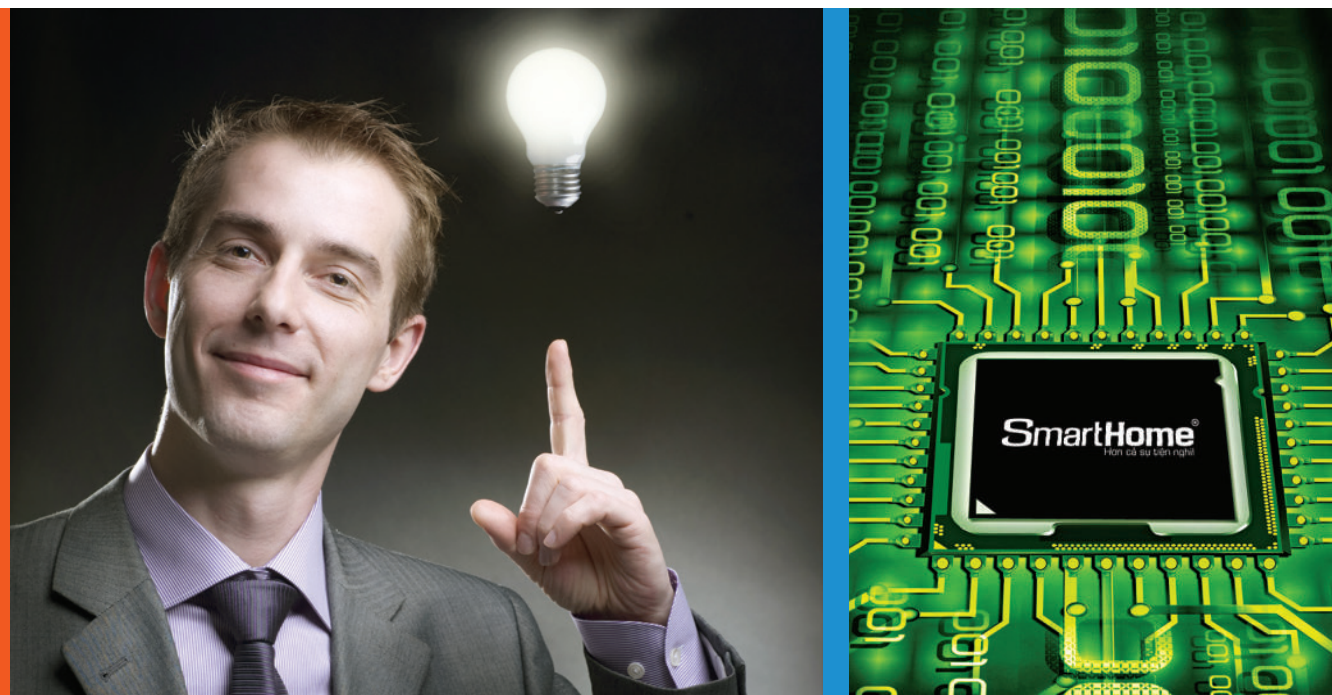
Bkav SmartHome là giải pháp duy nhất trên thị trường áp dụng công nghệ điều khiển trực quan 3D trên màn hình cảm ứng của smartphone hay máy tính bảng để điều khiển. Trong khi đó đối với giải pháp của các hãng khác việc điều khiển các thiết bị được thực hiện bằng giao diện menu rất khó tìm kiếm và sử dụng, việc điều khiển chủ yếu chỉ là bật/tắt. Giao diện này không thể sử dụng được nếu là trẻ con, người già hay những người ngại phải sử dụng thiết bị một cách cẩn thận, chính xác.

Kịch bản ngữ cảnh thông minh

Tiện ích lớn nhất đối với các giải pháp nhà thông minh là có thể hoạt động theo các kịch bản sử dụng đặt trước. Mỗi kịch bản thường là tập hợp các thao tác bật/tắt các thiết bị trong toàn bộ ngôi nhà hoặc trong một phòng. Các hãng thường cài đặt sẵn rất nhiều kịch bản khác nhau ví dụ như kịch bản cho xem phim, tiếp khách, đọc sách, đi ngủ, tiệc tùng... có thể có hàng trăm các kịch bản khác nhau như vậy. Để sử dụng một kịch bản, người dùng phải tìm kiếm trong một "rừng" các kịch bản để kích hoạt chúng, những thao tác này gây ra sự bất tiện và thậm chí sau một thời gian họ không còn hứng thú trong việc sử dụng, nhà thông minh lúc này trở thành món đồ chơi đắt tiền.

Với nhà thông minh **Bkav SmartHome** không chỉ dừng lại ở mức độ sử dụng kịch bản đơn giản mà thông minh đưa ra các kịch bản theo ngữ cảnh, theo kịch bản trước đó, theo thời điểm sử dụng. Hệ thống còn đo thói quen của người dùng để đưa ra những kịch bản phù hợp. Ví dụ, khi người dùng đang ở kịch bản Dừng bữa thì hệ thống "biết" người dùng có thể làm gì tiếp theo bằng cách hiển thị trên giao diện các kịch bản phù hợp với ngữ cảnh nhất như "Xem phim", "Tiếp khách" hay "Đi ra ngoài"...

Chúng tôi gọi đó là "kịch bản ngữ cảnh thông minh"



Thi công đơn giản

Trên thực tế việc thay đổi nhu cầu sử dụng là tất yếu, như mở thêm phòng, sửa phòng cũ... với **Bkav SmartHome** chỉ cần lắp đặt thêm các thiết bị mở rộng mà không cần thay đổi hiện trạng hạ tầng điện. Bởi vì, **Bkav SmartHome** xác định cách tiếp cận nhà thông minh theo hướng không dây (Zigbee, Wifi), điều này giúp cho việc thay đổi trở nên dễ dàng. Trong khi đó các hãng khác trên thị trường sử dụng hệ thống kết nối có dây (Bus) là không khả thi khi có sự thay đổi.

Thậm chí trong trường hợp thi công mới, hệ thống **Bkav SmartHome** không đòi hỏi phải thay đổi thiết kế hạ tầng điện, trong khi các hãng khác phải đi hệ thống dây dẫn tín hiệu phụ, các cầu nối, thay đổi hệ thống hạ tầng điện... điều này dẫn đến việc thi công phức tạp, tốn kém. Ví dụ ngôi nhà 3, 4 phòng với vài chục nốt mạng như mạng phụ Bus cần tổng số khoảng 1.000m dây dẫn điện thế thấp cho kết nối tối đa 100 nốt mạng - mỗi nốt là một thiết bị.

Hệ thống hiểu và học theo thói quen người sử dụng

Trên thực tế sử dụng nhà thông minh, người dùng thường xuyên phát sinh nhu cầu và thay đổi kịch bản sử dụng theo thời gian, hoàn cảnh. Hệ thống nhà thông minh **Bkav SmartHome** sẽ tự học lại các thay đổi và cập nhật các kịch bản cho phù hợp. Chẳng hạn, với kịch bản “Đi ngủ”, bình thường chế độ này được mặc định tự động đóng rèm, đèn trần, đèn hắt tắt, chỉ sáng đèn ngủ, điều hòa giảm xuống 25 độ C. Tuy nhiên, vào thời gian gần về sáng, người dùng thường có cảm giác bị lạnh và nếu họ thực hiện việc điều chỉnh điều hòa tăng lên 27 - 28 độ C thì hệ thống sẽ tự động học lại thói quen đó sau 2-3 lần. Kịch bản “Đi ngủ” sẽ tự động cập nhật thêm thao tác điều chỉnh tăng nhiệt độ vào thời gian gần về sáng.

Trên thị trường hiện nay chưa có giải pháp nào có thể làm được điều này vì các hệ thống đều không có hệ điều hành, không thể học được thói quen sử dụng của người dùng.

Tối ưu hóa trong khai thác và sử dụng thiết bị

Một thiết bị trong nhà thông minh **Bkav SmartHome** có thể thực hiện chức năng khác nhau ở thời điểm khác nhau, việc này giúp giảm chi phí và tiện lợi cho thi công, thẩm mỹ căn nhà. Ví dụ sensor bật/tắt đèn tự động, vào ban ngày và buổi tối nó bật đèn khi phát hiện có người và tắt đèn khi không có người, còn vào ban đêm nó làm nhiệm vụ cảnh báo an ninh.

Trong trường hợp hệ thống trung tâm gặp sự cố thì các khu vực vẫn điều khiển và sử dụng được những tính năng cần thiết.

Hệ thống tích hợp được tất cả các thiết bị điện gia dụng hiện có trên thị trường: không như những nhà thông minh khác rất “kén chọn” trong việc kết nối các thiết bị, chỉ có thể kết nối với một số loại thiết bị. **Bkav SmartHome** đáp ứng kết nối tất cả các thiết bị.





→ **SmartHome**
Đăng cấp ngôi nhà bạn !