



HƯỚNG DẪN SỬ DỤNG BẢNG ĐIỀU KHIỂN 6 KÊNH

Model: SH-CC6Z-Pro

Giới thiệu chung

Sản phẩm SH-CC6Z-Pro là bảng điều khiển cảm ứng thông minh, tích hợp công nghệ kết nối không dây ZigBee, hỗ trợ điều khiển hệ thống ánh sáng, điều hòa(*) và tạo các kịch bản theo nhu cầu người dùng.

Với thiết kế sử dụng công nghệ cảm ứng điện dung, mặt kính chống xước, vỏ nhôm nguyên khối, thiết bị sẽ làm cho căn nhà trở nên tiện nghi, sang trọng.

Bên cạnh đó, với công nghệ kết nối không dây ZigBee, giúp cho việc lắp đặt thiết bị trở nên dễ dàng trên các ngôi nhà đang sử dụng hoặc xây mới mà không phải đi lại đường điện hay sửa đổi hạ tầng của ngôi nhà.

Sản phẩm phù hợp để có thể điều khiển các thiết bị trong nhà như: Các cụm đèn, quạt, bình nóng lạnh, bể cá, điều hòa...



Chú ý

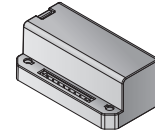
(*) Thiết bị chỉ có thể điều khiển điều hòa khi lắp kèm theo thiết bị điều khiển điều hòa SH - IRZ.

Bộ sản phẩm đóng gói

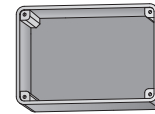
Mặt điều khiển cảm ứng



Hộp điều khiển công suất



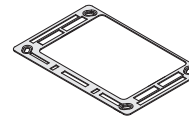
Hộp âm tường



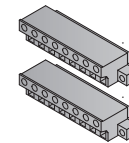
Sách HDSD



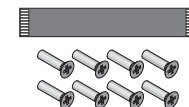
Vành cài inox



2 Đầu nối dây



Cáp nối tín hiệu
và ốc vít lắp đặt



Thông số kỹ thuật

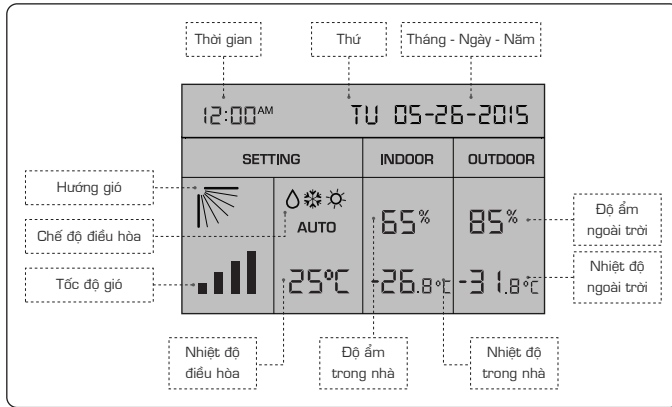
Điện áp	100-240V 50/60Hz
Nhiệt độ hoạt động	60°C max
Tần số ZigBee	802.15.4 - 2.4Ghz
Công suất các kênh đầu ra	4 kênh relay 220VAC 15A max Tổng 2 kênh triac 220VAC 5A max
Kích thước Hộp điều khiển công suất	140 x 90 x 55 mm
Khối lượng Hộp điều khiển công suất	420 gram
Kích thước Mặt điều khiển cảm ứng	180 x 120 x 8,6 mm
Khối lượng Mặt điều khiển cảm ứng	290 gram

Hướng dẫn cài đặt phần mềm

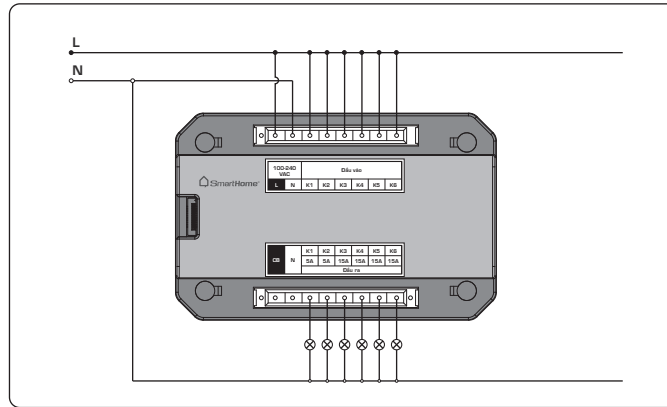
Bạn có thể tải phần mềm Bkav SmartDevice để điều khiển thiết bị SH-CC6Z-Pro theo đường dẫn: <http://www.smarthome.com.vn/SmartDevice> hoặc quét mã QR Code bên dưới để tải ứng dụng cài đặt.



Màn hình hiển thị LCD



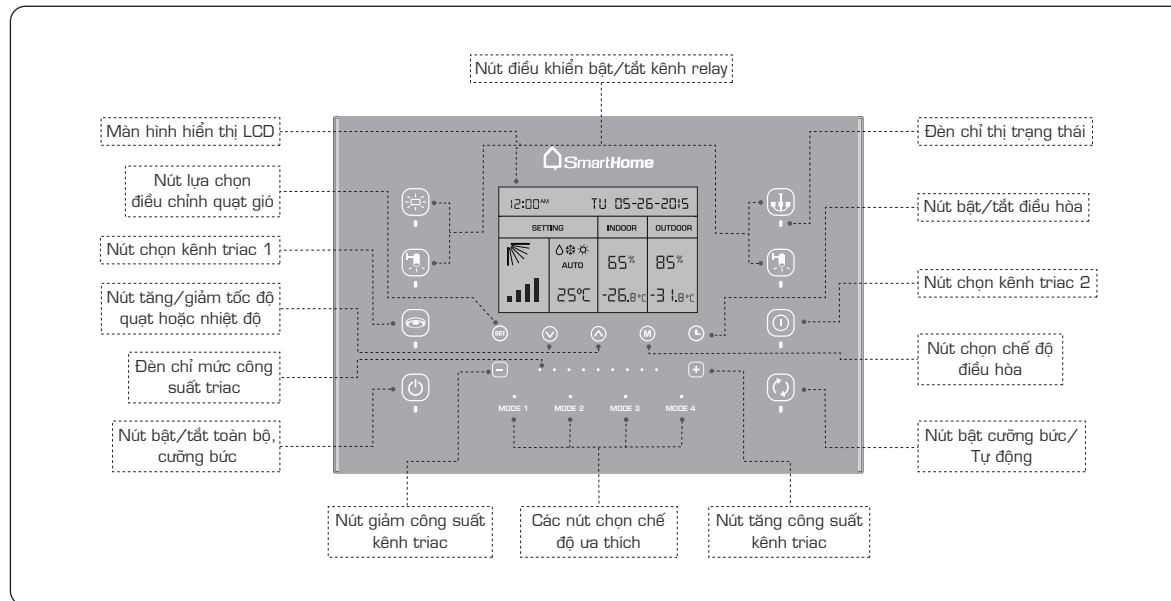
Sơ đồ nối dây



Sử dụng an toàn

- Không sử dụng nguồn điện khác với nguồn điện được ghi trong phần thông số kỹ thuật của thiết bị.
- Ngắt nguồn điện của thiết bị trước khi lắp đặt, tháo gỡ hoặc sửa chữa thiết bị.
- Không để thiết bị ở nơi có nhiệt độ quá cao.
- Không tự tháo mở thiết bị khi không cần thiết.
- Không lau chùi thiết bị bằng các hóa chất ăn mòn.
- Cảnh báo** Bạn nên tuân thủ các hướng dẫn sử dụng an toàn, để đảm bảo an toàn trong suốt quá trình sử dụng thiết bị.

Chức năng tổng quan



Liên hệ

Các thông tin trong bảng thông số kỹ thuật sản phẩm này là những kiến thức tốt nhất của nhà sản xuất, dựa trên các thử nghiệm và kinh nghiệm thực tế. Nhà sản xuất có quyền thay đổi các thông số đã đưa mà không cần báo trước.

Các vấn đề về sản phẩm xin liên hệ Trung tâm chăm sóc khách hàng:

Tất cả các ngày trong tuần trừ các ngày lễ, chủ nhật và chiều thứ 7.

Sáng: 8h00 - 12h00.

Chiều: 13h00 - 17h00.



Trung tâm CSKH: 1900 6488